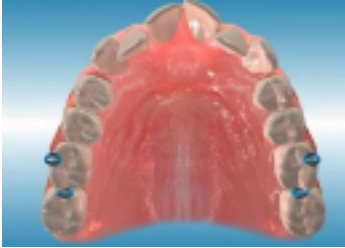


VERLOOP VAN EEN BEHANDELING MET DE RPE/VERBREDINGSAPPARAAT

1^{ste} afspraak: Er moet een klein beetje ruimte worden gemaakt tussen de eerste grote kiezen in de bovenkaak om daar nadien het apparaat te kunnen bevestigen. Dit gebeurt door het plaatsen van separatie elastiekjes. Dit zijn kleine elastiekjes die tussen de kiezen worden gedrukt. Maximaal zijn dit twee elastiekjes per kies (aan de voor- en achterzijde). Het plaatsen van de elastiekjes duurt maar enkele minuten. De elastiekjes kunnen wat gevoeligheid veroorzaken aan de kiezen, omdat deze een klein beetje verschuiven.



2^{de} afspraak: Tijdens de tweede afspraak zal men gebitsafdrukken maken omdat het belangrijk is om de actuele stand van het gebit vast te leggen.

3^{de} afspraak: Meestal duurt het ongeveer 12 werkdagen om de beugel op maat te laten maken. De orthodontist zal bij het plaatsen de beugel vast solderen aan de kiezen waartussen plaats werd gemaakt door de elastiekjes. Je krijgt bij het plaatsen ook de nodige uitleg over hoe de beugel precies werkt.

Controles: De eerste controle is ongeveer 3 à 4 weken na het plaatsen. Afhankelijk van de gebitssituatie zal er een aantal keer gedraaid moeten worden aan het schroefje. Hiervoor worden duidelijke instructies gegeven bij de uitleg. De orthodontist controleert ook of de bovenkaak voldoende verbreed is. Wanneer de kaak de goede breedte heeft, wordt de schroef van de beugel vastgezet. Daarna volgen er elke 3 maanden controles.



Debonding: Als de gewenste breedte bereikt is, mag de beugel eraf en kan er een eventuele verdere orthodontische behandeling besproken worden.